

RAPPORT RSE 2024



S'appliquer
pour
demain



Beissier

L'excellence qui s'applique

SOMMAIRE

Édito par Pascal Dubuc, Président	3
Beissier en chiffres	4
Notre stratégie RSE	6
Temps forts 2024	8



PILIER 1	10
Innovier et proposer une offre durable	



PILIER 2	13
Réduire nos impacts environnementaux	



PILIER 3	17
Prendre soin de nos parties prenantes internes	



PILIER 4	20
Coopérer avec nos parties prenantes externes	

Indicateurs de progression	22
----------------------------------	----

ÉDITO

PASCAL
DUBUC
Président



Nous appliquer pour demain

Chez Beissier, le goût du travail bien fait est une tradition. C'est ce qui fonde notre réputation, notre exigence, notre culture. Et c'est ce même goût qui guide aujourd'hui notre engagement RSE.

En 2024, nous avons franchi une nouvelle étape dans la structuration de notre démarche, en formalisant notre feuille de route RSE, élaborée à l'issue d'un parcours d'accompagnement avec la Convention des Entreprises pour le Climat (CEC). Cette étape a été un déclencheur : elle a permis d'initier une dynamique collective, avec des groupes de travail internes structurés autour de notre stratégie CAP 2030. Chaque équipe a défini ses priorités, adapté ses actions, contribué au changement.

Car nous en sommes convaincus : **l'engagement ne se décrète pas, il se construit ensemble, avec et par nos collaborateurs.** C'est ce qui donne du sens à notre démarche. Cet engagement collectif, guidé par notre feuille de route, nous a permis d'obtenir une note maximale avec le niveau « Exemplaire » lors de notre évaluation « Engagé RSE ».

Ce rapport est le reflet de notre mobilisation. Il constitue un tout premier bilan de nos actions, qui sont articulées autour de quatre priorités claires : innover et proposer une offre durable, réduire nos impacts environnementaux, prendre soin de nos parties prenantes internes, et coopérer avec nos parties prenantes externes (clients, fournisseurs, acteurs territoriaux, etc.).

C'est notre façon de faire vivre notre raison d'être, et de montrer que, chez Beissier, nous nous appliquons, dans nos produits comme dans nos engagements.

“ En 2024, nous avons franchi une nouvelle étape dans notre démarche RSE, grâce à la mobilisation de nos équipes. Car notre conviction est claire : ce sont les femmes et les hommes de Beissier qui feront la différence. ”

**S'appliquer
pour
demain**



150 ANS DE SAVOIR-FAIRE, ET L'ENVIE INTACTE DE FAIRE MIEUX

Le goût du travail bien fait nous anime depuis notre création en 1871. Innover, produire, accompagner, mais surtout le faire avec conscience, c'est tout le sens de notre raison d'être, portée par nos savoir-faire, nos équipes et notre vision de notre métier.

Notre raison d'être

« Valoriser les chantiers de finition des peintres et des applicateurs avec des **solutions & enduits innovants et durables** grâce à l'ensemble de nos parties prenantes en intégrant pleinement la responsabilité environnementale et sociétale au sein de notre modèle d'entreprise. »

Notre vision

« Devenir – et rester – **le fournisseur d'enduits préféré** des professionnels de la distribution et de l'application. »

4

Nos valeurs

Elles représentent les principes que nous défendons, la façon dont nous conduisons notre activité de tous points de vue.

AMBITIEUX

Repousser nos limites, concevoir des produits toujours plus performants, respectueux de l'homme et de la nature.

RESPECTUEUX

Placer l'individu au cœur de notre modèle d'entreprise et l'associer dans nos missions. Valoriser les savoir-faire de nos collaborateurs comme ceux de nos clients.

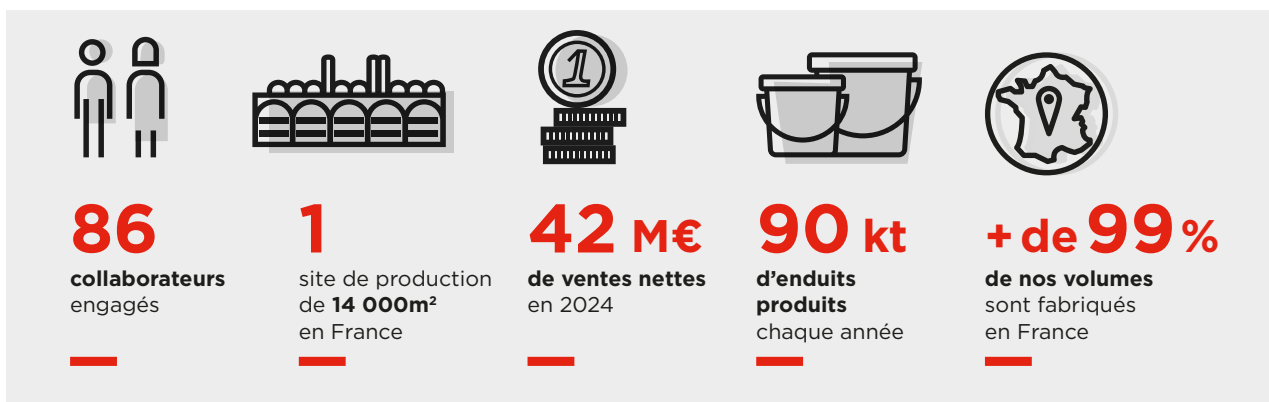
RESPONSABLE

Être un acteur responsable du bâtiment en réduisant nos impacts afin d'atteindre les objectifs de compatibilité avec les limites planétaires et en intégrant le vivant au sein de notre modèle.

CONNECTÉ

Accompagner et être au contact de nos parties prenantes. Entretien une relation de confiance, entre collaborateurs, clients et partenaires, en toute sincérité et transparence.

Beissier en quelques chiffres



Le rapport RSE couvre la période du 1^{er} janvier au 31 décembre 2024 selon un reporting annuel et publié en juillet 2025.

Des marques reconnues



Référence pour l'application manuelle



N°1 en projection mécanisée en France

Nos certifications



CAP 2030 : NOTRE STRATÉGIE RSE

Nous voulons mettre notre goût du travail bien fait au service de notre démarche de responsabilité sociétale et environnementale. Portés par une énergie collective, nous avançons avec fierté et humilité vers un cap et des objectifs clairs, fixés à horizon 2030.

Nos engagements CAP 2030

En 2030, nous valoriserons les finitions avec des solutions et des enduits innovants et durables. Nous aurons réduit nos émissions de gaz à effet de serre de 40 %, nous serons autonomes en eau à 50 %, nous aurons atteint le zéro déchet ultime.

Nous aurons également aligné notre politique achat responsable avec nos fournisseurs et nous privilégierons les achats de proximité. Notre culture d'entreprise permettra à nos collaborateurs d'exprimer leurs talents dans le cadre de nos valeurs (ambitieux, responsable, respectueux et connecté).

Dans le cadre du déploiement de notre démarche RSE, nos équipes ont travaillé collectivement sur la construction d'un récit d'engagement, qui raconte notre vision commune de la responsabilité sociétale et environnementale Beissier.

Notre récit d'engagement RSE

Si la Terre est un lieu unique, abritant la vie, elle est aussi un écosystème traversé de déséquilibres sans précédent. Chez Beissier, nous évoluons dans ce monde complexe guidés chaque jour par notre raison d'être : valoriser les chantiers de finition des peintres et des applicateurs avec des solutions & enduits innovants et durables grâce à l'ensemble de nos parties prenantes en intégrant pleinement la responsabilité environnementale et sociétale au sein de notre modèle d'entreprise.

Mais face aux défis de notre époque, comment tenir cette promesse, agir à notre mesure ? **Notre façon de faire a toujours été la même : nous devons nous appliquer.**

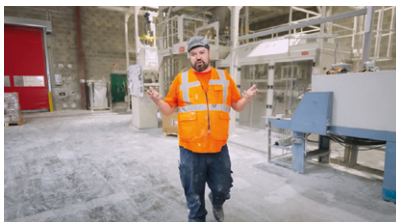
Les enduits, la finition : tout cela nécessite une qualité unique que chacun nous reconnaît : l'application. Plus qu'un clin d'œil à notre métier, c'est une façon de faire qui nous est propre. Le goût du travail bien fait nous anime depuis notre création, en 1871.

Aujourd'hui, il nous oblige aussi à la conscience de nos impacts. Alors, nous voulons faire preuve de bon sens et être responsables, en mettant **toute notre application au service de notre démarche de responsabilité environnementale et sociétale.** Nous nous engageons aujourd'hui à continuer de nous appliquer pour demain.

Ce mouvement est déjà là dans toutes nos équipes. Des groupes de travail se sont constitués depuis des années pour faire avancer des sujets bien précis. Cette énergie collective nous guide avec fierté et humilité vers un cap clair fixé à 2030. **Chaque jour, notre excellence doit aller au-delà de la performance de nos produits, s'incarner dans notre application sincère à faire notre part pour demain.**

BEISSIER, s'appliquer pour demain.

DÉCOUVREZ ICI
NOTRE FILM
D'ENGAGEMENT




Les 4 piliers de notre démarche RSE




INNOVER ET PROPOSER UNE OFFRE DURABLE

- Poursuivre l'éco-conception de nos produits
- Renforcer la sobriété de notre offre
- Développer les services

RÉDUIRE NOS IMPACTS ENVIRONNEMENTAUX

- Adapter notre activité aux enjeux climatiques
- Atteindre le zéro déchet ultime
- Optimiser nos besoins en ressources
- Préserver la biodiversité
- Repenser notre écosystème logistique




PRENDRE SOIN DE NOS PARTIES PRENANTES INTERNES

- Assurer la santé, la sécurité et le bien-être au travail
- Ancrer notre culture d'entreprise et nos valeurs
- Faire grandir nos talents dans leur diversité

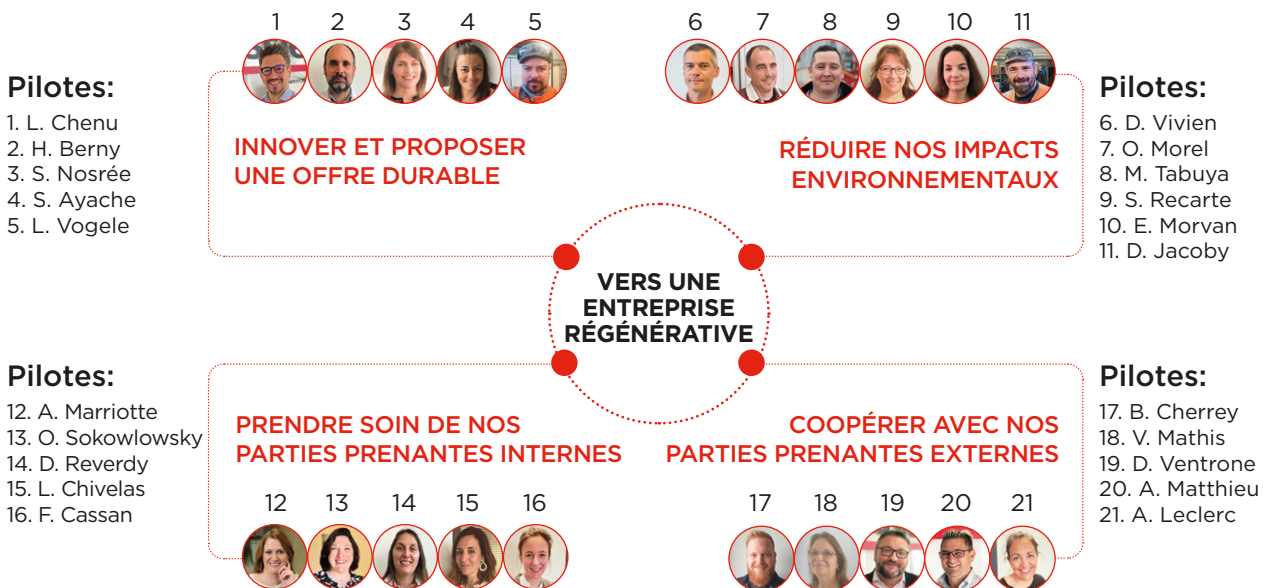



COOPÉRER AVEC NOS PARTIES PRENANTES EXTERNES

- Favoriser des achats responsables et locaux
- Accompagner nos clients durablement
- Contribuer à la résilience de nos territoires



Des équipes mobilisées pour transformer notre engagement en actions



Notre démarche RSE repose sur une organisation concrète et collective : notre comité RSE est structuré autour de **4 groupes de travail**, chacun dédié à un pilier de notre stratégie. Chaque groupe est animé par un pilote, chargé de coordonner les actions, et réunit plusieurs ambassadeurs, issus de différents services. Leur mission consiste à **porter les engagements RSE** de Beissier au quotidien, proposer des solutions, construire des plans d'action et faire le lien avec le terrain. Les groupes de travail se réunissent régulièrement, avancent par étape, documentent les actions mises en place et partagent leurs avancées avec la direction. Ce fonctionnement **permet à chacun de contribuer**, à son échelle, à notre transformation collective.

LES TEMPS FORTS

2024

2023

CEC Bourgogne-Franche-Comté : un accompagnement structurant.



De mai 2023 à février 2024, Beissier a intégré le parcours de la Convention des Entreprises pour le Climat Bourgogne-Franche-Comté, un accompagnement collectif qui a joué un rôle décisif dans la transformation de notre vision RSE.

Grâce au cadre structurant, aux outils concrets et aux échanges avec d'autres entreprises engagées, nous avons pu enrichir notre réflexion, questionner notre modèle et co-construire une feuille de route ambitieuse à horizon 2030.

2024

4 groupes de travail pour structurer notre engagement

En 2024, nous avons structuré notre démarche RSE autour de 4 groupes de travail, chacun dédié à un pilier de notre politique RSE : innover durablement, prendre soin de nos collaborateurs, réduire notre empreinte environnementale et renforcer le dialogue avec nos parties prenantes externes. Une mobilisation collective pour faire avancer concrètement notre engagement (voir p.7).

8

STRUCTURATION
DE NOTRE DÉMARCHE

MOBILISATION
DE NOS COLLABORATEURS

MAI
2024

Tous mobilisés pour le tournage de notre film RSE

Parce que nos engagements RSE prennent vie au quotidien grâce à celles et ceux qui les portent, nos collaborateurs se sont mobilisés pour les incarner à l'écran. Un grand merci à toutes celles et ceux qui ont contribué à faire de ce tournage un moment fort et collectif !





Notre démarche RSE est labellisée au plus haut niveau



Avec une note de 787/1000, nous avons obtenu le niveau exemplaire du label « Engagé RSE », délivré par l'AFNOR. Cette distinction, obtenue dès notre première évaluation, vient saluer l'intégration en profondeur des enjeux sociétaux, sociaux, environnementaux et éthiques au cœur de notre stratégie d'entreprise. L'évaluatrice a notamment salué l'investissement de nos équipes. C'est une grande fierté pour nos équipes, et une reconnaissance officielle de la sincérité de notre engagement.



Donner du sens à nos achats

En 2024, nous avons renforcé notre politique d'achats responsables pour mieux aligner nos approvisionnements avec nos engagements RSE. Cette dynamique s'accompagne d'un travail de sourcing local et d'un dialogue renforcé avec nos fournisseurs pour réduire notre empreinte et soutenir les filières durables (voir p.21).



Écouter pour mieux agir avec notre Baromètre social

Nous avons lancé notre premier baromètre interne, afin de mieux comprendre les attentes, ressentis et besoins de nos équipes. Celui-ci a été très bien accueilli par nos collaborateurs, avec un taux de participation de 94 %. Les résultats révèlent notamment que 83 % d'entre eux sont satisfaits de l'entreprise. Cet outil vient nourrir notre politique RH et nos actions RSE, avec un objectif précis : construire un environnement de travail plus à l'écoute, plus adapté et plus engagé (voir p.18).



Agir ensemble contre le cancer



Dans le cadre d'octobre rose et de Movember, nos collaborateurs se sont rassemblés pour soutenir les causes du cancer du sein et de la prostate. Opérations de collecte et campagne de sensibilisation étaient au programme de cette mobilisation, afin d'informer le plus grand nombre et de contribuer à soutenir ces enjeux de santé publique (voir p.19).



Journée « Beissier Culture »



Cette journée a réuni l'ensemble des équipes autour d'une ambition partagée : celle de nous retrouver pour faire vivre concrètement notre culture. Le matin, en petits groupes, nous avons échangé et travaillé ensemble pour mieux explorer et nous approprier nos valeurs. L'après-midi a fait place à la convivialité, avec un moment de détente collectif, pour renforcer les liens dans un esprit de cohésion et d'entraide (voir p.19).

INNOVER ET PROPOSER UNE OFFRE DURABLE



Conscients de l'impact environnemental de nos produits, nous souhaitons intégrer la réflexion sur leur durabilité tout au long de leur cycle de vie. Cette année, nous avons ainsi poursuivi l'éco-conception de nos gammes, et renforcé la sobriété de notre offre, dans une logique d'innovation qui guide notre transformation.

NOS AVANCÉES 2024

Renouvellement de nos certifications **NF446 sur 30 références** commerciales et **NF130 sur 2 références** commerciales

10

Remplacement de nos emballages seaux et sacs plastiques 25 kg par des **emballages contenant 30 % de PCR**

Poursuite de la mise à jour de l'Analyse de Cycle de Vie (ACV) de nos produits et des Fiches de Déclaration Environnementale et Sanitaire (FDES)

NOS OBJECTIFS 2030

95 %

de produits certifiés NFE
Objectif atteint en 2024

100 %

d'emballages plastiques
à **50% PCR**

100 %

des volumes* couverts par
une **FDES individuelle**



*Concerne les volumes et offres Beissier France

Des actions concrètes pour une offre plus responsable

En 2024, nous avons engagé des actions concrètes pour rendre notre offre plus durable : certifications, données environnementales, emballages repensés, nouvelles matières premières. Cette dynamique continue nous permet de concevoir des produits à la fois performants et plus responsables.

VERS DES FORMULES PLUS VERTUEUSES, À LA SOURCE

Plus de 95 % de nos matières premières sont d'origine naturelle, mais pour autant, elles ne sont pas nécessairement renouvelables, c'est-à-dire qu'elles n'ont pas toutes la capacité de se régénérer rapidement. C'est pourquoi nous travaillons à identifier des alternatives renouvelables, sans compromettre la performance de nos produits. Tester de nouvelles résines, explorer des charges recyclées, c'est un chantier de long terme, technique et exigeant, un défi d'avenir, que nous sommes déterminés à relever.

DES CERTIFICATIONS QUI ATTESTENT DE L'IMPACT ENVIRONNEMENTAL LIMITÉ DE NOS PRODUITS



Plus de 95 % de nos produits sont désormais certifiés NF Environnement. Cette certification atteste de la performance de nos produits ainsi que d'une conception répondant à des critères exigeants en matière de santé humaine et d'impact environnemental.

FDES ET ACV : METTRE À JOUR POUR MIEUX AGIR

Cette année, nous avons mené une collecte complète des données d'Analyse du Cycle de Vie (ACV) de nos produits. Ce travail nous permettra de publier en 2025 des Fiches de Déclaration Environnementale et Sanitaire (FDES) à jour, produit par produit : il s'agit d'une avancée clé pour objectiver l'impact de nos solutions et guider nos démarches d'éco-conception de façon plus rigoureuse.

UNE ORIGINE MAÎTRISÉE POUR NOS MATIÈRES PREMIÈRES :



96 %

des matières premières de nos produits en pâte fabriqués en France sont d'origine naturelle

97,5 %

des matières premières de nos produits en poudre fabriqués en France sont d'origine naturelle

96,6 %

de nos matières premières sont naturelles sur l'ensemble de nos produits



Une offre plus sobre, pensée à chaque étape

Réduire notre impact environnemental passe aussi par des choix plus sobres, concrets et mesurables. En évaluant l'empreinte carbone de nos produits et en repensant nos emballages avec des matériaux recyclés ou allégés, nous poursuivons une trajectoire plus sobre, sans compromis sur la qualité.

DES CHOIX D'EMBALLAGES PLUS RESPONSABLES

Troisième poste de notre bilan carbone, les emballages représentent 10 % de nos émissions de gaz à effet de serre. Pour limiter leur impact, nous les avons à la fois simplifiés et nous avons cherché à alléger la quantité de matière utilisée sur l'ensemble des matériaux qui emballent nos produits.

Nous avons également fait évoluer nos emballages plastiques, qui intègrent désormais 30 % de matière recyclée : il s'agit actuellement du seuil maximal compatible avec les exigences de solidité auxquelles nos produits sont soumis. Concernant nos emballages papier, nous avons supprimé les plastiques, modifié les matériaux et réduit l'encrage. Nous limitons ainsi l'utilisation de ressources vierges, et inscrivons notre production dans une logique plus circulaire.

12

3 QUESTIONS À...

HADRIEN BERNY

Responsable R&D



COMMENT LES ANALYSES DE CYCLE DE VIE ORIENTENT-ELLES L'ÉCO-CONCEPTION CHEZ BEISSIER ?

Elles nous donnent une vision précise des impacts environnementaux de chaque produit. C'est notre point de départ pour faire évoluer les formules sans créer de transferts d'impacts indésirables.

QUELS SERVICES SONT IMPLIQUÉS DANS CETTE DÉMARCHÉ ?

C'est un travail collectif : R&D, achats, opérations, marketing collaborent étroitement. Avec notre « Stratégie MP », on évalue nos matières premières sous tous les angles - performance, impact, origine - avec les quatre services impliqués, pour faire les bons choix.

QUELLES SONT VOS PRIORITÉS À HORIZON 2030 ?

Consolider l'éco-conception, renforcer l'ancrage local des matières, explorer des solutions renouvelables ou recyclées. Notre ambition : combiner exigence environnementale, faisabilité industrielle et attentes clients.



RÉDUIRE NOS IMPACTS ENVIRONNEMENTAUX



Nous travaillons à intégrer pleinement les enjeux climatiques dans l'évolution de notre activité, pour diriger nos pratiques vers un modèle plus sobre et régénératif. Nous avons pour ambition de réduire nos émissions, atteindre le zéro déchet ultime, optimiser nos besoins en ressources (énergie, eau, matières premières), et contribuer à préserver la biodiversité.

NOS AVANCÉES 2024

Mesure de notre empreinte carbone depuis 2021 (Scope 1, 2, 3)

Mise en place de **groupes de travail internes** sur les sujets de l'énergie et gestion des déchets selon 3 principes : **Réduire/Réutiliser/Recycler**

Sensibilisation et formation auprès des collaborateurs Beissier sur les enjeux de transition

Intégration systématique des impacts environnementaux dans nos décisions d'investissement, avec des projets spécifiquement motivés par la réduction de nos empreintes

NOS OBJECTIFS 2030

-80 %
de GES en 2050 et

-40 %
en 2030

Zéro
déchet ultime en 2030

Autonomie en eau =
50 %
de notre consommation en 2030



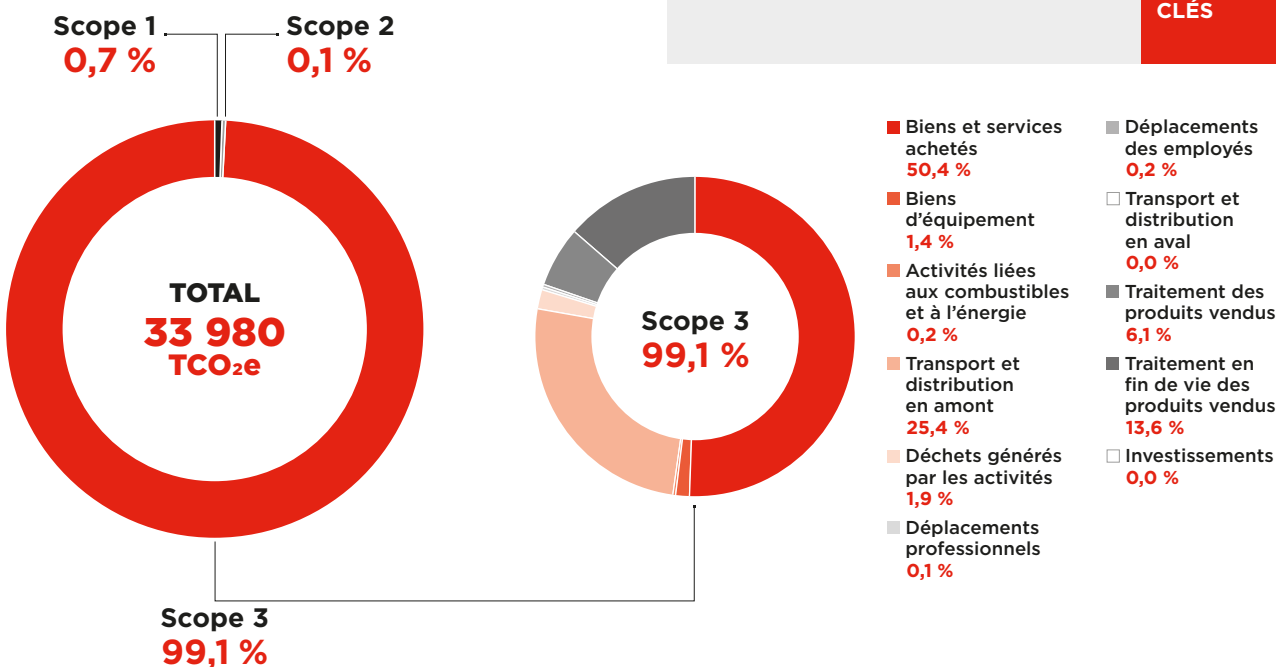
Limiter nos émissions, réduire nos déchets

En 2024, nous avons renforcé notre plan de décarbonation, amélioré nos pratiques logistiques et énergétiques, et posé les bases de nouveaux investissements responsables. En parallèle, nous réduisons la part de nos déchets ultimes, c'est à dire ceux qui ne peuvent plus être valorisés et qui sont, les seuls autorisés à être enfouis en Centre de Stockage des Déchets Ultimes (CSDU).

DÉCARBONER CONCRÈTEMENT, DÈS MAINTENANT

En 2024, notre méthode de calcul du bilan carbone a changé. Pour répondre aux exigences de la CSRD, le groupe STO a engagé un travail de consolidation selon une méthodologie unique pour toutes ses filiales. Ce nouveau référentiel – plus complet – explique l'augmentation apparente de nos émissions par rapport à 2023. Il devient désormais notre référentiel. Calculé chaque année, ce nouveau bilan nous permettra de suivre précisément nos progrès. En 2024, nos émissions s'élèvent à 33 980 tCO₂e, dont 99,1 % relèvent du scope 3.

NOTRE EMPREINTE CARBONE EN 2024



REPENSER NOTRE PLAN TRANSPORT POUR RÉDUIRE NOS ÉMISSIONS

Repenser nos trajets, c'est réfléchir à l'optimisation de chaque flux et de chaque partenariat. En 2024, nous avons poursuivi un travail collaboratif avec nos transporteurs et nos clients, pour mutualiser les trajets, favoriser les livraisons groupées, et limiter les kilomètres à vide. En Île-de-France, nos navettes quotidiennes et nos véhicules de livraison urbaine sont passées au Gaz Naturel Comprimé, une alternative aux carburants à base de pétrole. Ce dialogue constant avec nos partenaires logistiques nous permet aussi d'expérimenter d'autres carburants alternatifs (colza, Huile Végétale Hydrotaitée (HVO)), et de progresser ainsi pas à pas vers une logistique plus sobre.

ÉMISSIONS LIÉES AUX TRANSPORTS

Flux sortants 4 037 tonnes de CO ₂ e	Flux entrants 4 577 tonnes de CO ₂ e
-4 % d'émissions de CO ₂ sur le flux des navettes Izaret grâce au passage au carburant BioGNC	Flotte VL >20 % de la flotte convertie à l'électrique

CHIFFRES CLÉS

OPTIMISER NOS FLUX POUR COOPÉRER DE FAÇON PLUS RESPONSABLE

En 2024, nous avons engagé une réflexion globale sur notre logistique, avec un objectif clair : réduire l'impact carbone de nos flux, tout en renforçant l'efficacité de nos pratiques. Cela passe par une diminution de notre consommation de carburant, mais aussi par une meilleure coordination avec nos partenaires. Nous avons ainsi préparé une présentation dédiée à nos engagements RSE, partagée lors des business reviews avec les centrales d'achat et grands comptes, afin d'ouvrir la voie à une collaboration systématique autour des enjeux RSE, que ce soit sur le segment professionnel ou en grande surface de bricolage. En interne, nous avons également sensibilisé nos équipes aux logiques de mix commandes, pour favoriser les camions complets, éviter les dépassements de commande et trouver un juste équilibre entre respect des conditions tarifaires et pragmatisme logistique.

RÉDUIRE LA CONSOMMATION ÉNERGÉTIQUE SUR NOS SITES

Nous avons engagé un projet photovoltaïque ambitieux sur notre site, dont les travaux ont démarré fin 2024, pour une mise en service prévue en avril 2025. L'objectif est de couvrir en autoconsommation totale l'équivalent de 1,5 mois de consommation électrique annuelle. En parallèle, un test de peinture Cool Roof a également été réalisé sur le toit du siège, pour réduire la température intérieure et limiter le recours à la climatisation en été. Nous avons également remplacé des équipements productifs énergivores par des appareils à plus faible impact, comme de nouveaux compresseurs et un assécheur.

CONSOMMATIONS ÉNERGÉTIQUES 2024 (VS 2023)

-9,1 %

sur notre consommation électrique

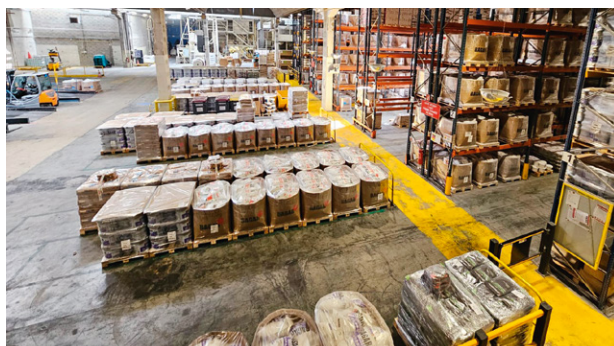
-10 %

kWh consommés/tonne produite au global

-70 %

sur la consommation de gaz de nos chariots grâce au passage au chariot électrique

CHIFFRES CLÉS



OLIVIA SOKOLOWSKY

Responsable Logistique



Chez Beissier, nous ne dictons pas de marche à suivre. Nous avançons ensemble avec nos transporteurs, dans une logique de partenariat. Nous jouons un rôle d'impulseur, en ouvrant le dialogue et en encourageant chacun d'eux à proposer ses propres solutions. Résultat : 80 % d'entre eux ont engagé une démarche RSE en 2024.

DÉCHETS

38 %

de nos déchets sont recyclés ou valorisés

CHIFFRES CLÉS

FAVORISER UNE MOBILITÉ PLUS DURABLE

Avec la signature d'un accord de mobilité durable, nous avons encouragé les collaborateurs à repenser leurs trajets domicile-travail. En 2024, une vingtaine de personnes ont ainsi opté pour le covoiturage. Ce levier simple mais efficace permet à la fois de réduire notre empreinte carbone, et de renforcer les liens au quotidien.

OBJECTIF ZÉRO DÉCHET ULTIME EN 2030

Pour progresser vers le zéro déchet ultime, nous cherchons à agir à chaque étape du cycle de vie de nos produits - de leur fabrication à leur transport, jusqu'à leur fin de vie - en participant activement aux discussions sur les filières REP et autres dispositifs de valorisation. En production, les résidus de poudre sont valorisés, et une unité dédiée au recyclage des résidus d'aspiration a été mise en place, avec un potentiel de 60 tonnes revalorisées par an. Côté logistique, nous réutilisons nos palettes et cartons pour encourager le développement du réflexe de réutilisation.

Maîtriser nos consommations, prendre soin du vivant

Qu'il s'agisse d'eau, d'énergie ou de carburant, chaque optimisation que nous réalisons vise à réduire l'empreinte de notre activité. En parallèle, nous agissons concrètement pour préserver la biodiversité sur nos sites, car appliquer notre responsabilité, c'est aussi respecter les équilibres vivants autour de nous.

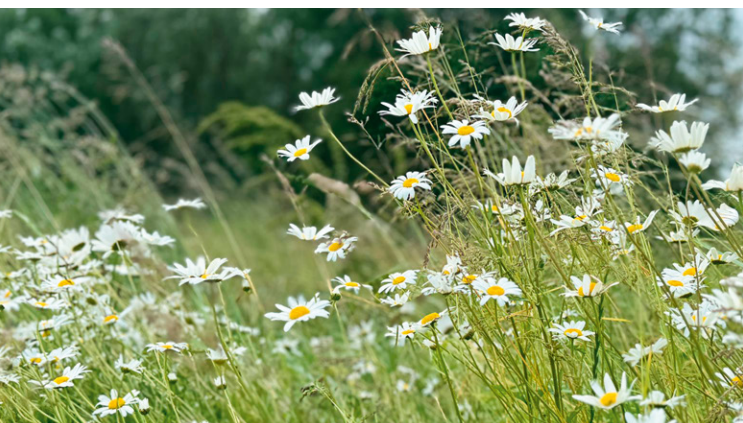
CHAQUE RESSOURCE COMPTE, CHAQUE GESTE AUSSI

La gestion responsable des ressources est au cœur de nos priorités. En 2024, nous avons poursuivi la réduction de la consommation de carburant de nos transporteurs et engagé plusieurs actions concrètes côté énergie. Le remplacement du compresseur et du sécheur d'air, l'électrification complète de notre parc de chariots et l'optimisation de l'éclairage intérieur ont permis de réduire de près de 10 % notre consommation électrique.

16

PRENDRE SOIN DU VIVANT

Préserver la biodiversité sur notre site industriel, c'est repenser notre rapport au vivant. En 2024, nous avons lancé un plan de gestion différenciée de 3 hectares d'espaces végétalisés : arrêt de la tonte systématique, fauches diversifiées, plantation de haies, d'arbres fruitiers, et création de zones mellifères. Deux ruches sont entretenues sur le site, en lien avec un atelier de sensibilisation. Un inventaire écologique (« flash biodiversité ») a été initié pour évaluer les écosystèmes présents, dont une mare naturelle et une ancienne voie ferrée propice aux reptiles. Des placards à reptiles ont été installés, en lien avec une volonté de sensibilisation progressive des équipes.



3 QUESTIONS À...

ELISABETH MORVAN

Membre du groupe de travail « Réduire notre impact environnemental »



POURQUOI AVOIR CHOISI DE LANCER UN « FLASH BIODIVERSITÉ » SUR LE SITE ?

Nous avons depuis un an complètement modifié notre regard et notre rapport à la nature que nous avons la chance de côtoyer au quotidien sur notre site, en initiant par exemple la gestion différenciée des espaces verts. Mais ce n'est pas suffisant, nous avons besoin de mieux connaître les écosystèmes présents pour pouvoir les protéger efficacement. Le flash biodiversité, mené par un organisme spécialisé, va nous permettre d'identifier plus précisément la faune et la flore locales. Cela nous aidera à adapter nos pratiques et à aller plus loin dans notre démarche de préservation.

POURQUOI AVOIR CHOISI DE PLANTER DES ARBRES FRUITIERS SUR LE SITE ?

Nous avons planté des arbres fruitiers pour créer du lien autrement et éveiller la curiosité. C'est une manière simple et concrète d'amener les collaborateurs à s'intéresser à la nature, à la saisonnalité, au partage. Si cela suscite des envies ou des gestes à reproduire chez soi, c'est déjà une belle réussite.

QUEL RÔLE LA SENSIBILISATION DES SALARIÉS JOUE-T-ELLE DANS VOTRE DÉMARCHE ?

C'est essentiel. Nous voulons que chacun comprenne que la biodiversité, ce n'est pas « en plus », c'est une autre manière de voir notre environnement. Par des ateliers, des visites sur le site, ou même l'observation de petites choses comme une orchidée ou un oiseau protégé, on crée des déclics qui peuvent changer durablement les comportements, ici comme chez soi.

PRENDRE SOIN DE NOS PARTIES PRENANTES INTERNES



Notre responsabilité sociétale commence par la façon dont nous prenons soin de nos collaborateurs en interne. Nous agissons pour garantir la santé, la sécurité et le bien-être au travail, ancrer notre culture d'entreprise, et faire grandir chacun dans ses compétences et son engagement.

NOS AVANCÉES 2024

Lancement de **4 groupes de travail** dédiés à la RSE

Sensibilisation de nos collaborateurs aux sujets de santé

Réalisation d'un **Baromètre interne** pour mesurer la satisfaction et l'engagement de nos collaborateurs sur le bien-être au travail

100 % des collaborateurs ont reçu au moins une formation

Rédaction de notre **charte RH**

Création de la **Journée Beissier Culture** pour faire vivre nos valeurs

NOS OBJECTIFS 2030

Zéro
accident

> 80 %
de satisfaction globale sur
notre enquête annuelle
Objectif atteint en 2024



Santé, sécurité, bien-être : une attention de chaque instant

De la sécurité à la santé, en passant par l'écoute, nous mettons en place des actions concrètes pour garantir à chacun un environnement de travail sûr, sain et épanouissant.

PRENDRE SOIN DE LA SANTÉ ET DU BIEN-ÊTRE DE NOS COLLABORATEURS

Sur notre site, le bien-être au travail se construit dans l'action. En 2024, nous avons renforcé notre politique de prévention santé. Nous avons proposé des séances d'ostéopathie, des ateliers de sensibilisation et investi dans du matériel ergonomique (exosquelettes). En parallèle, nous avons rédigé notre charte RH, un cadre clair qui pose les bases d'une culture managériale respectueuse, attentive et partagée.

MIEUX CERNER LES ATTENTES DE NOS ÉQUIPES GRÂCE À NOTRE BAROMÈTRE INTERNE

La réalisation d'un baromètre interne nous a permis de mieux comprendre les besoins de nos collaborateurs, et d'identifier des leviers d'amélioration de nos pratiques.

Si les équipes sont globalement satisfaites, cette enquête a également permis de révéler des attentes sur trois points en particulier :

- un besoin d'une communication plus fluide entre services,
- une demande de clarification sur les rôles et responsabilités de chacun,
- un besoin de davantage de reconnaissance par une partie des équipes.

Nous avons prévu des ateliers dans chaque service dès le second semestre 2025, pour co-construire des solutions concrètes concernant ces enjeux.

CULTIVER LA SÉCURITÉ AU QUOTIDIEN

Pour garantir un environnement de travail sûr, nous avons investi 35 000 € en 2024 dans la sécurisation des quais de chargement et des zones à risque de collision dans l'entrepôt. En parallèle, nous avons enrichi notre dispositif de formation avec des sessions spécifiques : évacuation, défibrillateur, vigilance partagée... Un e-learning sécurité et un programme de parrainage complètent cet accompagnement, notamment pour les nouveaux arrivants.

3 QUESTIONS À...

**AUDREY
MARIOTTE**

Responsable
des ressources
humaines



QU'EST-CE QUI A MOTIVÉ L'ÉCRITURE DE LA CHARTE RH ?

Nous avons voulu formaliser nos pratiques RH pour donner de la lisibilité à tous.

La charte rappelle nos engagements en matière d'intégration, de sécurité, d'évolution professionnelle, mais aussi de respect et d'équité. Elle servira de socle dans nos échanges au quotidien, notamment lors des entretiens annuels.

POURQUOI AVOIR CRÉÉ UN E-LEARNING « SÉCURITÉ » D'ACCUEIL ET UN PROGRAMME DE PARRAINAGE ?

L'e-learning d'accueil, dispensé à chaque collaborateur, permet de se former aux règles de sécurité en autonomie et de comprendre les codes de l'entreprise. Quant au parrainage, il crée un vrai lien humain dès l'arrivée ce qui facilite l'intégration.

RÉSULTATS DU BAROMÈTRE

94 %
de taux de participation
au baromètre interne

Près de
8 collaborateurs sur 10
ont plaisir à venir
travailler chez Beissier

83 %
des collaborateurs sont
satisfaits de Beissier

7,2/10
de note moyenne
Employeur

**CHIFFRES
CLÉS**

OCTOBRE ROSE : UN ENGAGEMENT COLLECTIF ET CONCRET

À l'occasion d'Octobre Rose et Movember, nous avons conjugué engagement et prévention. Une campagne de sensibilisation au dépistage a été diffusée en interne via l'intranet, complétée par une campagne d'affichage à destination de tous les collaborateurs. En parallèle, un intervenant est venu à la rencontre de 35 collaborateurs volontaires pour échanger sur les enjeux de prévention. 68 collaborateurs ont aussi participé à une journée de mobilisation en arborant fièrement du rose : un geste symbolique doublé d'un acte solidaire, puisque la somme de 3 400 € a été reversée à CAMI Sport & Cancer, une association qui promeut l'activité physique auprès des personnes atteintes d'un cancer.

Octobre
Rose 2024



Une culture solide, des parcours ouverts

Notre culture Beissier, ce sont nos valeurs, mais aussi la manière dont elles prennent vie et sont incarnées. Par la formation et les temps d'échange, nous avons renforcé en 2024 ce socle commun, qui permet à chacun de progresser et à notre collectif d'avancer ensemble.

TRANSMETTRE, FORMER, ACCOMPAGNER

En 2024, nous avons misé sur le développement individuel de nos collaborateurs. Les formations qui leur ont été proposées tout au long de l'année ont permis de soutenir l'évolution des compétences et des parcours, ce qui a constitué un vrai levier pour faire progresser toutes nos équipes.

BEISSIER CULTURE : NOS VALEURS EN ACTION

Le 4 décembre 2024, nous avons consacré une journée entière à ce qui nous unit : notre culture d'entreprise. Une matinée d'ateliers collaboratifs a permis à chacun de réfléchir, de partager et de s'approprier nos valeurs au plus près du terrain. L'après-midi, placée sous le signe de la convivialité, a renforcé les liens entre les équipes. Une initiative concrète pour faire vivre notre culture avec authenticité, et rappeler que chez Beissier, ce sont les femmes et les hommes qui donnent vie à nos engagements.

UNE JOURNÉE ENGAGÉE EN TOUTE CONVIVIALITÉ

Placée sous le signe du collectif et de l'engagement, la Journée Engagée a réuni 60 collaborateurs autour d'ateliers concrets : « Plantons des haies » et « La vie de nos ruches » pour sensibiliser à la biodiversité ; « Vigilance partagée », « Formation extincteur » et « Formation défibrillateur » pour renforcer la culture sécurité. Lors du petit déjeuner d'ouverture, les équipes ont pu découvrir les avancées RSE (certifications, bilan carbone, projets photovoltaïques, réduction de l'impact environnemental), les progrès sécurité, le lancement du baromètre Qualité de Vie au Travail... sans oublier un moment d'émotion avec la remise des Médailles du Travail à trois collaborateurs fidèles depuis plus de 20 ans.



COOPÉRER AVEC NOS PARTIES PRENANTES EXTERNES



Nous croyons à la force du collectif pour construire un avenir plus durable, c'est pourquoi nous avons à cœur de tisser des relations partenariales avec nos fournisseurs, d'accompagner nos clients dans leurs propres transitions, et de contribuer à la résilience des territoires où nous opérons.

NOS AVANCÉES 2024

Réalisation d'une cartographie du niveau d'engagement RSE de nos fournisseurs

93 %*

de nos fournisseurs sont couverts par notre politique Achats Responsables ou par une démarche labellisante de type EcoVadis

NOS OBJECTIFS 2030

100 %

de fournisseurs signataires de notre charte Achats Responsables

La localisation et le niveau d'engagement RSE comptent pour **30 %** dans la décision du choix de nos fournisseurs



Favoriser les achats responsables, ancrer notre impact local

Être plus responsable, c'est agir avec cohérence à chaque maillon de la chaîne de production. En 2024, nous avons poursuivi nos efforts pour rendre nos approvisionnements, nos partenariats et nos solutions plus durables, plus locaux et plus alignés avec nos engagements.

ALIGNER NOS ACHATS AVEC NOS VALEURS

Nous avons structuré et renforcé cette année notre politique d'achats responsables. Aujourd'hui, 93 % de nos fournisseurs sont couverts soit par cette politique, soit par une démarche de labellisation (comme Ecovadis), et plus de 60 % d'entre eux ont signé notre charte d'engagement. Nous avons également engagé un travail de sourcing local pour augmenter la part de nos approvisionnements réalisés dans un rayon de 150 km autour de nos sites. L'objectif : réduire notre empreinte logistique et soutenir les filières locales.

APPROVISIONNEMENT

Plus de **96 %** de nos matières premières sont d'origine française

CHIFFRES CLÉS

DIALOGUER AVEC LES PARTIES PRENANTES DE NOTRE INDUSTRIE

Dans le but de créer des synergies et de contribuer à l'amélioration des pratiques de tout le secteur, Beissier adhère et échange régulièrement avec la FIPEC (Fédération des Industries des Peintures, Encres, Couleurs, Colles et adhésifs, Résines), l'Association de la Chimie du Végétal, la Fédération Nationale de la Décoration, et l'INOHA (Association des Industriels du Nouvel Habitat).

CONTRIBUER LOCALEMENT, CONCRÈTEMENT

En 2024, nous nous sommes inscrits au Concours des Talents d'entreprise du Pays de Fontainebleau. Ce concours met en lumière les initiatives locales les plus inspirantes en matière de performance, d'innovation ou d'engagement sociétal. Une opportunité pour valoriser notre démarche RSE et renforcer notre ancrage territorial.



5^e ÉDITION
CONCOURS
TALENTS
D'ENTREPRISES



Pays de
Fontainebleau
Communauté d'agglomération

INDICATEURS DE PROGRESSION

Dans le cadre de notre engagement en faveur du développement durable, nous alignons notre stratégie RSE sur les Objectifs de Développement Durable (ODD) définis par l'ONU, et sur les normes ESRS de la directive CSRD (Corporate Sustainability Reporting Directive).

		2021	2022	2023	2024	ODD / ESRS
GOVERNANCE						
Global	CA	38 694 k€	41 743 k€	43 164 k€	41 937 k€	
	Tonnage	85 879 t	87 197 t	83 100 t	83 600 t	
Procédure d'alerte	Nombre d'alertes liées à des cas de discrimination, harcèlement, atteinte sévère aux droits humains au sein de Beissier et de sa chaîne de valeur, violation des lois anticorruptions	0	0	0	0	
	Montant total des amendes et pénalités liées aux plaintes	0	0	0	0	
INNOVER ET PROPOSER UNE OFFRE DURABLE						
Certification Produits	% volume vente des produits certifiés NFE	-	29,6 %	-	95 %	
	% volume vente produits intérieurs marqué A+	-	-	-	99,75 %	
ACV et éco conception	% de références couvertes par une FDES* collectives ou individuelle	non suivi	non suivi	non suivi	73 %	
Matières Premières (hors emballage)	Quantité et % Matière Premières naturelles	83 326 413 kg 96,7 %	82 605 365 kg 96,7 %	81 751 007 kg 96,7 %	78 818 973 kg 96,6 %	
	Origine de nos Matière Premières (hors eau)	<150 km de l'usine de La Chapelle-la-Reine	37 214 768 kg 50,4 %	35 677 329 kg 49 %	34 137 974 kg 47,5 %	31 197 635 kg 45,2 %
	France, >150 km de l'usine	2 874 649 kg 3,9 %	2 562 319 kg 3,5 %	2 444 923 kg 3,4 %	2 407 453 kg 3,5 %	
	Europe	32 784 670 kg 44,4 %	33 665 791 kg 46,2 %	34 347 029 kg 47,8 %	34 592 287 kg 50,1 %	
	Monde	891 969 kg 1,2 %	892 386 kg 1,2 %	882 463 kg 1,2 %	826 266 kg 1,2 %	
MP non dangereuses	%	99,77 %	99,57 %	99,75 %	99,74 %	
RÉDUIRE NOS IMPACTS ENVIRONNEMENTAUX						
Émissions de Gaz à Effet de Serre (GES)**	Total émissions de GES	-	-	-	33 979 539 Kg CO ₂ eq	
	t CO ₂ eq / t fabriquée	-	-	-	0,406 t CO ₂ eq / t	
	Scope 1	-	-	-	251 598 Kg CO ₂ eq 0,7 %	
	Scope 2	-	-	-	46 506 0,1 %	
	Scope 3	-	-	-	33 681 435 Kg CO ₂ eq 99,1 %	
	3.1 Biens et services achetés	-	-	-	17 137 316 Kg CO ₂ eq	
	3.2 Biens d'équipement	-	-	-	465 092 Kg CO ₂ eq	
	3.3 Activités liées aux combustibles et à l'énergie	-	-	-	70 292 Kg CO ₂ eq	
	3.4 Transport et distribution en amont	-	-	-	8 614 868 Kg CO ₂ eq	
	3.5 Déchets générés par les activités	-	-	-	632 331 Kg CO ₂ eq	
	3.6 Déplacements professionnels	-	-	-	26 999 Kg CO ₂ eq	
	3.7 Déplacements des employés	-	-	-	64 000 Kg CO ₂ eq	
	3.9 Transport et distribution en aval	-	-	-	0 Kg CO ₂ eq	
	3.10 Traitement des produits vendus	-	-	-	2 065 455 Kg CO ₂ eq	
	3.12 Traitement des produits vendus en fin de vie	-	-	-	4 605 081 Kg CO ₂ eq	
3.15 Investissements	-	-	-	0 Kg CO ₂ eq		
Déchets	Tonnage total déchets	750 t	816 t	847 t	856 t	
	Déchets générés par tonne fabriquée	8,7 kg/t	9,3 kg/t	10,2 kg/t	10,2 kg/t	
	Déchets dangereux	125,4 t 16,7 %	120,5 t 16,1 %	133,3 t 17,8 %	100 t 13,3 %	
	Déchets non dangereux	624,6 t 83,3 %	629,5 t 83,9 %	616,7 t 82,2 %	650 t 86,7 %	
	Recyclage	204,4 t 27,2 %	173,3 t 23,1 %	147,6 t 19,7 %	175,8 t 23,4 %	
	Valorisation	169,7 t 22,6 %	152 t 20,3 %	160,9 t 21,5 %	115,8 t 15,4 %	
	Incinération	141,8 t 18,9 %	185 t 24,7 %	124,6 t 16,6 %	117,4 t 15,7 %	
	Enfouissement	234,2 t 31,2 %	239,7 t 32 %	316,9 t 42,3 %	341 t 45,5 %	
Consommation d'énergie	Énergie totale	3 786 739 kW	3 458 971,07 kW	2 883 811,3 kW	2 635 320 kW	
	Énergie électrique	2 732 661 kW	2 657 430 kW	2 396 007 kW	2 183 361 kW	
	Énergie gaz	1 054 078 kW	801 541,07 kW	487 804,3 kW	451 959 kW	
	Énergie totale par tonne fabriquée	44,1 kW/t	39,7 kW/t	34,7 kW/t	31,5 kW/t	
Eau	Quantité totale d'eau consommée sur le site de La Chapelle-la-Reine	13 914 m ³	14 280 m ³	14 188 m ³	14 328 m ³	
	Quantité d'eau entrant dans les produits	12 530 m ³	12 621 m ³	12 698 m ³	12 542 m ³	
	Quantité d'eau utilisée pour le fonctionnement du site	1 384 m ³	1 659 m ³	1 490 m ³	1 786 m ³	
	Quantité d'eau utilisée sur le site (hors produits) par tonne fabriquée	16,1 L/t	19 L/t	17,9 L/t	21,4 L/t	
	Eau rejetée station	925 m ³	768 m ³	901 m ³	963 m ³	



ESRS G1



ESRS E5, S4







ESRS E1, E2, E5



ESRS E3



ESRS E3

		2021	2022	2023	2024	ODD / ESRS
Déplacement professionnels	Taux de conversion à l'électrique de la flotte automobile	0 %	0 %	0 %	24 %	 ESRS E1
PRENDRE SOIN DE NOS PARTIES PRENANTES INTERNES						
Effectifs	% turnover	11,50 %	10,47 %	8,50 %	11,98 %	
	Ancienneté moyenne en année	11	10	10	10	
	Effectif au 31/12	88	85	87	89	
	Ouvrier employé	35	31	28	30	
	TAM	39	41	44	44	
	Cadre	14	13	15	15	
	Proportion CDI	99,96 %	99,93 %	99,96 %	95,40 %	
	Nombre Intérimaire	7,1 ETP	7,2 ETP	6,1 ETP	7,7 ETP	
	Moyenne d'âge	44 ans	43 ans	43 ans	44 ans	
Santé et Sécurité	Nombre d'accidents mortels	0	0	0	0	
	Nombre de jours sans accident max.	119	395	397	183	
	Nombre d'accidents de travail	6	1	1	2	
	Taux de fréquence	37,80	6,30	6,27	7,04	
	Taux de gravité	1,06	0,03	0,00	0,30	
	Nombre d'heure de formation en santé sécurité	729	568	437	430	
	Taux d'absentéisme (maladie, maladie professionnelle, accident du travail / trajet)	5,8 %	3,0 %	2,0 %	4,8 %	
	Nombre de journées perdues	202	5	0	43	
	Nombre de salariés sauveteurs secouristes du travail	Non suivi	12	11	10	
	Nombre de maladies professionnelles déclarées	0	0	0	0	
Formation	% réalisation des entretiens annuels	100 %	100 %	96 %	98 %	
	Budget consacré à la formation	47 685 €	73 341 €	55 772 €	59 290 €	
	Nombre d'heures de formation	1 180	1 306	1 596	805	
	% de collaborateurs formés dans l'année	100 %	100 %	100 %	100 %	
	% formation e-learning liée à la sécurité de l'information et aux droits des affaires	non suivi	non suivi	81,7 %	81,0 %	
	% formations non obligatoires	non suivi	non suivi	96,0 %	89,0 %	
	Nombre moyen d'heures de formation par an par salarié	14,1	15,7	18,6	9,4	
	Nombre d'alternants et de contrats de professionnalisation	4,0	6,0	4,0	2,8	
Diversité	% Homme Femme ouvrier employé	15 % 85 %	37 % 63 %	31 % 69 %	34 % 66 %	
	% Homme Femme TAM	54 % 46 %	48 % 52 %	49 % 51 %	49 % 51 %	
	% Homme Femme Cadre	31 % 69 %	15 % 85 %	17 % 83 %	17 % 83 %	
	% Homme Femme Management	non suivi	33 % 67 %	30 % 70 %	45 % 55 %	
	Taux d'emploi des personnes en situation de handicap par rapport à l'effectif global	1,20 %	1,80 %	3,49 %	2,33 %	
	Nombre de salariés en situation de handicap reconnu	1	1,5	3	2	
Baromètre interne	Taux de participation au baromètre interne	-	-	-	94 %	
	% satisfaction enquête salarié	-	-	-	83 %	
	Note moyenne Employeur	-	-	-	7,2/10	
COOPÉRER AVEC NOS PARTIES PRENANTES EXTERNES						
Achats Responsables	% volume matière première couvert par l'adhésion FNR à la politique achats	-	-	-	93 %	  ESRS G1, S2
Engagement sociétal	Don à une association caritative	-	-	-	3,4 K€	 ESRS S3

* FDES : Fiche de Déclaration Environnementale et Sanitaire.

** Notre méthodologie de calcul ayant évolué, l'année 2024 devient notre année de référence (cf. p.14).



www.beissier.fr 
Restez connectés !



Beissier

L'excellence qui s'applique



Siège Social · Commercial & Usine
F-77760 La Chapelle-la-Reine
communication@beissier.fr

Service clients : +33 (0)1 60 39 61 10